

PROCEDURA DI INSTALLAZIONE DELL'AUTOMAZIONE E DELLA PORTA ERMETICA SCORREVOLE

Quando la porta si trova nella posizione di chiusura viene abbassata di 8 mm e avvicinata al controtelaio di 8 mm provocando la compressione delle guarnizioni e ottenendo una chiusura ermetica.

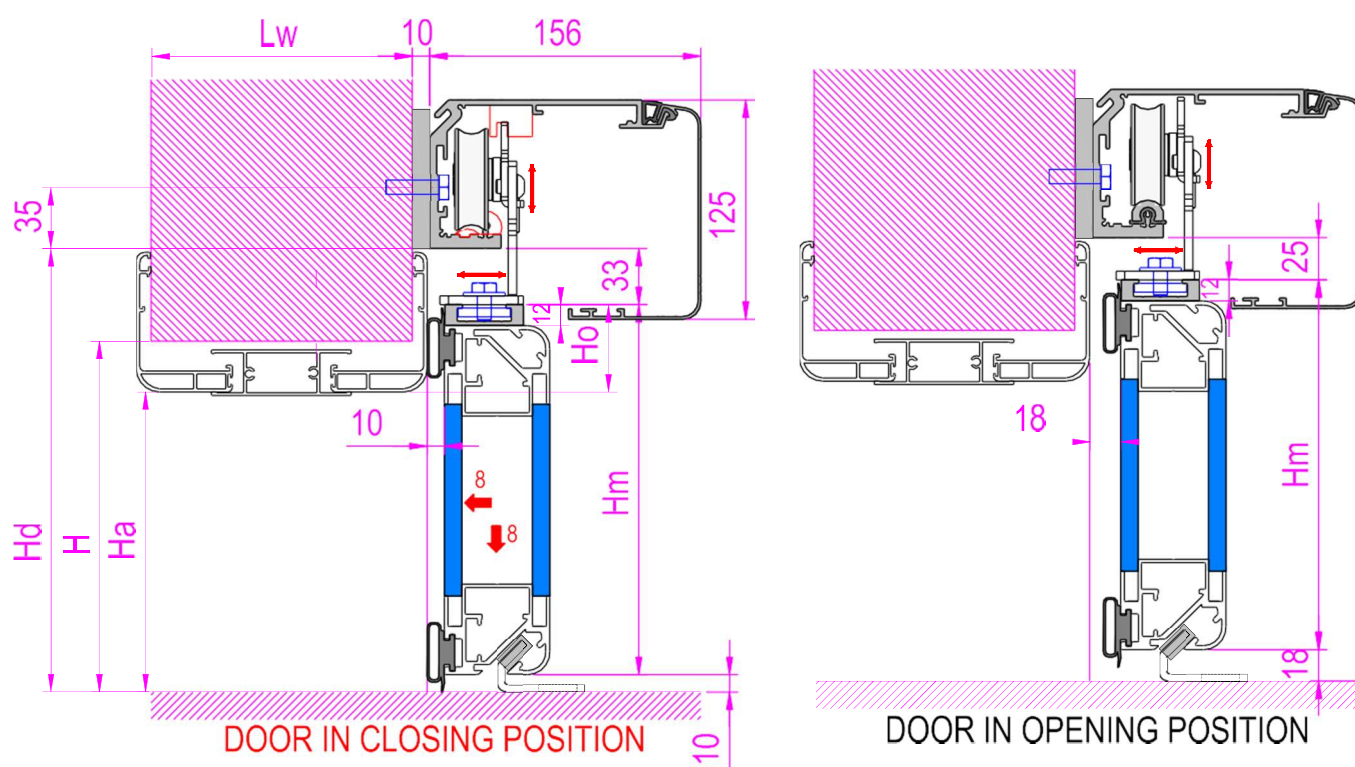
Rispettare le dimensioni verticali e orizzontali indicate nelle figure e nella tabella seguente.

Sigla	Descrizione	SF60H		
Lo	Sormonto laterale dell'anta	50 mm		
Ho	Sormonto superiore dell'anta	62 mm		
X	Riduzione del vano passaggio (La) per maniglia alza/scorre	150		

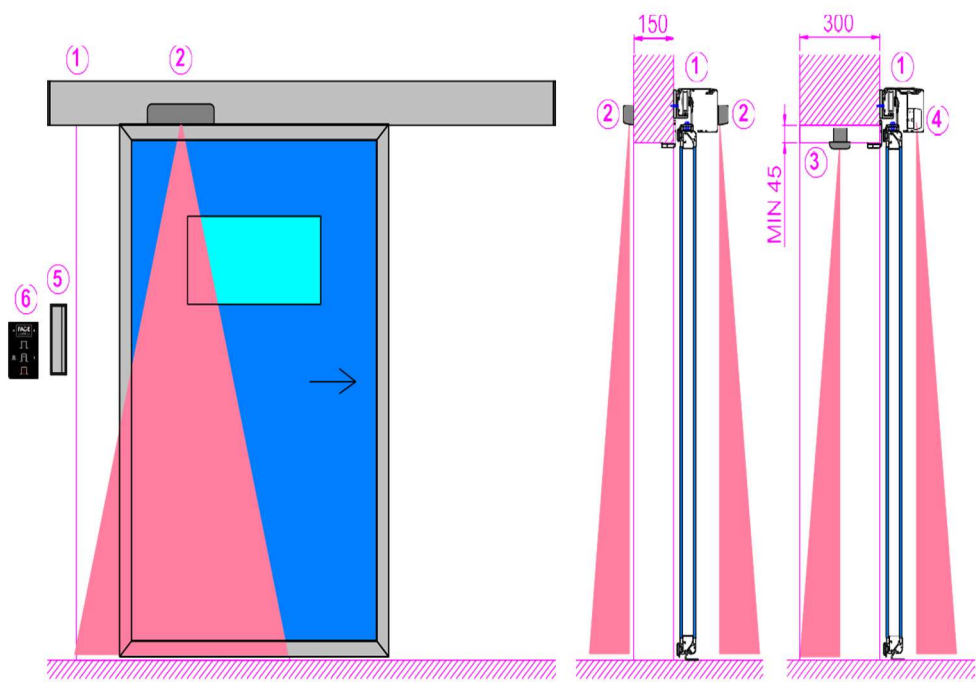
DIMENSIONI VERTICALI

Il fissaggio a parete del profilo cassonetto deve essere sicuro e adeguato al peso delle ante. Distribuire i punti di fissaggio ogni 500÷800 mm (oppure 300÷500 mm per ante pesanti) lungo la linea presente sul profilo di alluminio, usando tasselli e viti adeguati, non di nostra fornitura.

Vanno predisposti ed eseguite le canale e le forature per il passaggio del cavo di alimentazione e dei cavi per il collegamento dei dispositivi di comando e di sicurezza (sensori, selettore di funzioni, pulsanti, ecc.).

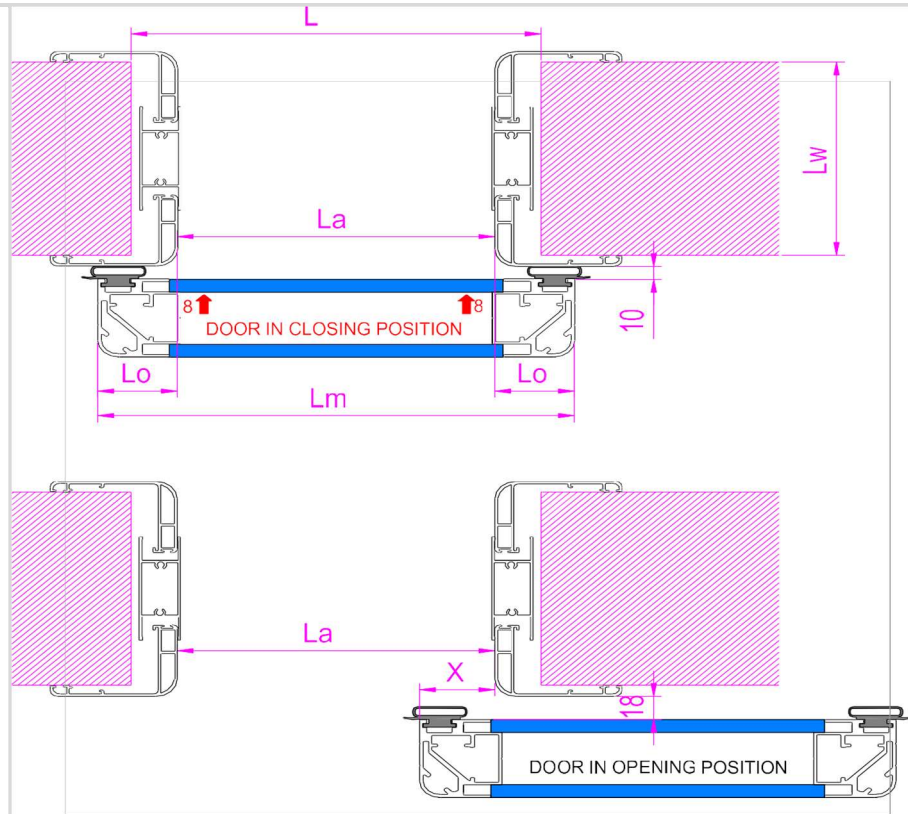


Installazione
Tipo

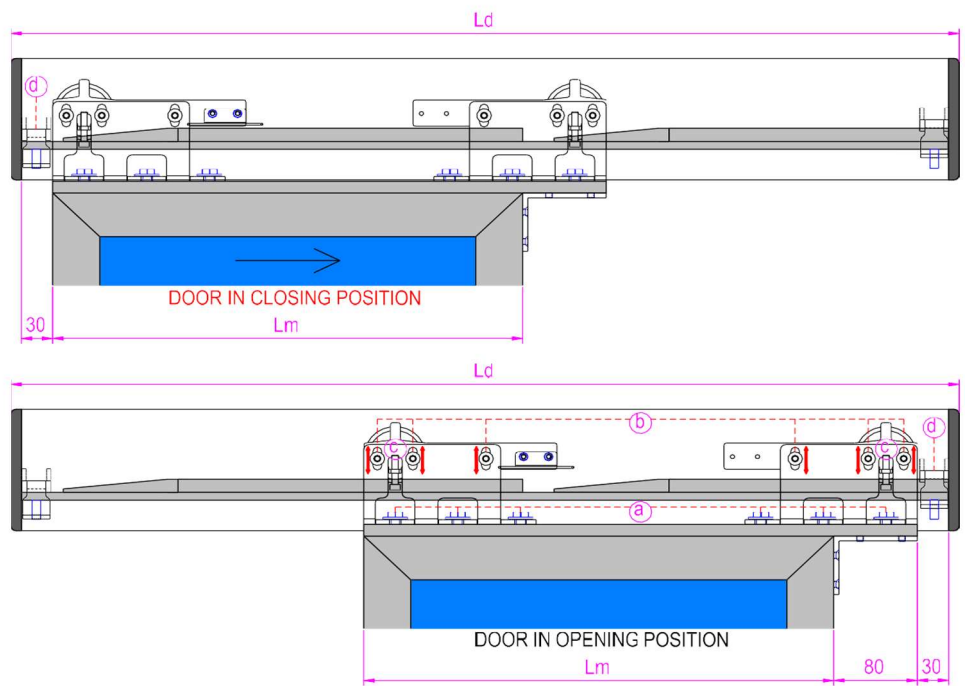


Rif.	Descrizione
1	Automazione SL6HA (Hermetic-Advanced) per porte ermetiche scorrevoli Automazione SL6HA (Hermetic-Big) per porte ermetiche scorrevoli
2	Sensore di sicurezza
3	Sensore di sicurezza fissato in cassetto nella parte superiore del telaio della porta
4	Sensore di sicurezza fissato internamente all'automazione
5	Pulsante per apertura a gomito Sensore di prossimità di apertura
6	Selettore di funzioni elettronico





Dimensioni orizzontali



Installazione dell'anta



Descrizione

Dati tecnici	SL6HA	SL6HB
Modello	HERMETIC-ADVANCED	HERMETIC-BIG
Certificazione	 Type tested EN 16005 • open and close safe ID P-4112/19	 Type tested EN 16005 • open and close safe ID P-4112/19
Dimensioni automazione: Altezza x Profondità x Lunghezza max	125 x 156 x 6600 mm	125 x 156 x 6600 mm
Peso massimo dell'anta:	1 x 100 kg	1 x 200 kg
Velocità massima di apertura e chiusura:	0,8 m/s	0,3 m/s
Classe di servizio Intermittenza	Funzionamento intenso S3 = 60%	Funzionamento intenso S3 = 60%
Alimentazione a range esteso Potenza nominale Stand-by	100–240 Vca 50/60 Hz 70 W 10 W	100–240 Vca 50/60 Hz 70 W 10 W
Carico nominale	150 N	350 N
Grado di protezione	IP 20	IP 20
Temperatura di funzionamento	-15 °C  +50 °C	-15 °C  +50 °C
Regolazioni dei parametri	Pulsanti e Display	Pulsanti e Display
Collegamenti ai dispositivi di comando e sicurezza	Morsettiere ad innesto dedicate	Morsettiere ad innesto dedicate
Uscita per alimentazione accessori esterni	12 Vcc (1 A max)	12 Vcc (1 A max)
Memoria di salvataggio dei dati e delle regolazioni della porta	Micro SD standard	Micro SD standard
Selettore di funzioni elettronico	FSD1, FSD4	FSD1, FSD4
Dispositivo di freno magnetico	SL5SB4	SL5SB4
Dispositivo di alimentazione a batteria	SL5BD, SL5BD2	SL5BD, SL5BD2